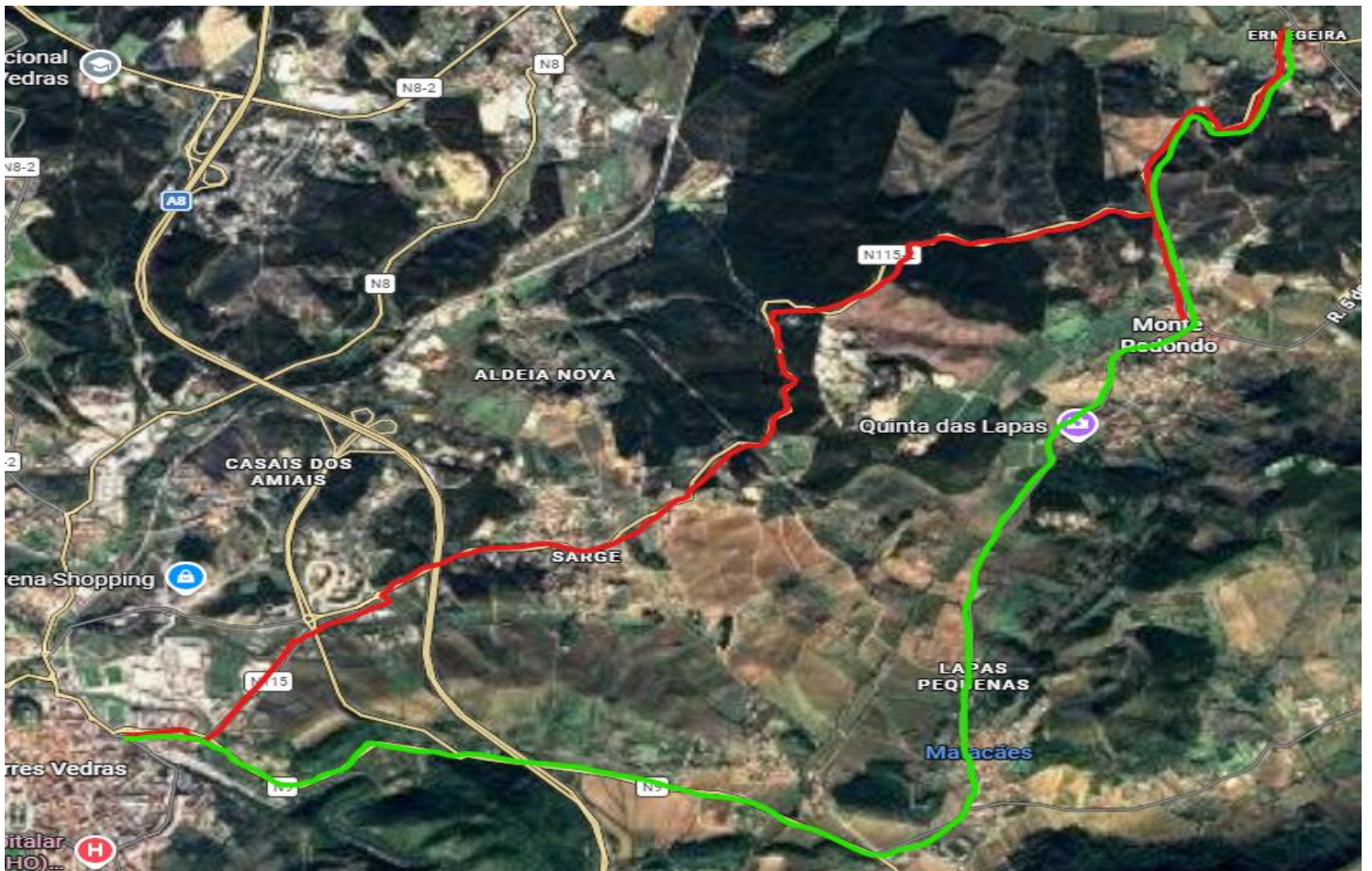


# Alteração percurso

## 708, 709, 710, 711 e 712

Informa-se que, a partir de 01/07/2026, as concessões em cima mencionadas, com origem/destino em: Rocha Forte, Cadaval, Maxial e Vila Verde dos Francos passam a servir o percurso por Lapas Pequenas, Matacães e etc. (e vice-versa), conforme ilustrado **a verde** na imagem anexa:



A Direção